

SPECIALIOJI LEIDIMO DALIS

NUOTEKŲ TVARKYMAS IR IŠLEIDIMAS

1 lentelė. Informacija apie nuotekų išleidimo vietą/priimtuvą.

Eilės Nr.	Nuotekų išleidimo vietos/priimtovo koordinatės	Leistina priimtovo apkrova			
		hidraulinė		teršalais (svorio vienetais)	
		m ³ /d.	parametras	mato vnt.	reikšmė
1	2	3	4	5	6
1	Kuršių marios, 6173184;320765				
2	Kuršių marios, 6173463;320656				

2 lentelė. Į gamtinę aplinką leidžiamų išleisti nuotekų užterštumas. Nustatytos išmetamų teršalų ribinės vertės netaikomos neįprastų (neatitiktinių) veiklos sąlygų metu – paleidžiant, derinant ir stabdant įrenginį.

Nr.	Teršalo pavadinimas	Nuotekų užterštumas prieš valymą		Didžiausias leidžiamas nuotekų užterštumas jas išleidžiant į aplinką			Minimalus išvalymo efektyvumas, %		
		mom., mg/l	vidut., mg/l	t/metus	DLK mom., mg/l	DLK vidut., mg/l		DLT paros, t/d.	
1	2	3	4	5	6	7	8	9	11
	BDS ₇				57,5	28,75			
1	Skendinės medžiagos	200	150		50	30			
	Naftos produktai	100	10		7	5			80
	BDS ₇				57,5	28,75			95
	Skendinės medžiagos	300	150		50	30			80
2.	Naftos produktai	100	10		7	5			95
	Alavas - Sn				1,0	1,0			
	Cinkas - Zn				0,4	0,4			
	Aliuminis - Al				0,5	0,5			

3 lentelė. Leidžiamų išleisti nuotekų užterštumas. Nustatytos išmetamų teršalų ribinės vertės taikomos neįprastų (neatitiktinių) veiklos sąlygų metu – paleidžiant, derinant ir stabdant įrenginį ir konkrečiam aplinkso apsaugos priemonių įgyvendinimo laikotarpiui.

Lentelė nepildoma.

4 lentelė. Kitos sąlygos nuotekoms tvarkyti ir išleisti pagal aplinkos apsaugą reglamentuojančių teisės aktų reikalavimus.

Eil. Nr.	Sąlygos
1	2
1.	Vadovaujantis LR aplinkos ministro 2014-03-06 įsakymo Nr. D1-259 įsakymo „Dėl taršos leidimų išdavimo, pakeitimo ir galiojimo panaikinimo taisyklių patvirtinimo“ 47.8. punktu, Aplinkos apsaugos agentūra atliks leidimo sąlygų peržiūrą. Ūkio subjektas apie leidimo sąlygų peržiūrą bus informuotas Taisyklėse numatyta tvarka.
2.	Į gamtinę aplinką su nuotekomis išleidžiamų teršalų monitoringą vykdyti pagal suderintą Ūkio subjekto aplinkos monitoringo programą.
3.	Išleidžiamų nuotekų kiekio ir su nuotekomis išleidžiamų teršalų apskaitą vykdyti vadovaujantis 2012 m. gruodžio 28 d. aplinkos ministro įsakymu Nr. D1-1120 patvirtintu Vandens naudojimo ir nuotekų tvarkymo apskaitos tvarkos aprašu.

SPECIALIOJI LEIDIMO DALIS

**ATLIEKŲ APDOROJIMAS (NAUDOJIMAS AR ŠALINIMAS, ĮSKAITANT PARUOŠIMĄ NAUDOTI AR ŠALINTI) IR LAIKYMAS
NEPAVOJINGOS ATLIEKOS**

1 lentelė. Didžiausias leidžiamas laikyti atliekų kiekis.
Įrenginio pavadinimas Metalo laužo tvarkymas

Kodas	Pavadinimas	Patikslintas pavadinimas	Naudojimui ir (ar) šalinimui skirtų atliekų laikymas		Tolimesnis atliekų apdorojimas
			Laikymo veikos kodas (R13 ir (ar) D15)	Didžiausias vienu metu leidžiamas laikyti bendras atliekų, įskaitant apdorojimo metu susidarancių atliekų, kiekis, t	
1	2	3	4	5	6
02 01 10	metalu atliekos	žemės ūkio, sodininkystės, akvakultūros, miškininkystės, medžioklės ir žuiklės atliekos	R13		R12, R4
12 01 01	juodųjų metalų šlifavimo ir tekinimo atliekos	metalu ir plastikų formavimo, fizinio ir mechaninio jų paviršiaus apdorojimo atliekos	R13		R12, R4
12 01 03	spalvotųjų metalų šlifavimo ir tekinimo atliekos		R13		R12, R4
12 01 04	spalvotųjų metalų dulokės ir dalelės		R13		R12, R4
15 01 04	metalinės pakuotės	metalinės pakuotės	R13		R12, R4
16 01 17	juodieji metalai	Atliekos, išardžius eksploatuoti netinkamas transporto priemonės	R13		R12, R4
16 01 18	spalvotieji metalai		R13		R12, R4
17 04 01	varis, bronzos, žalvaris	varis, bronzos, žalvaris	R13	30 000*	R12, R4
17 04 02	aliuminis	aliuminis	R13		R12, R4
17 04 03	švinas	švinas	R13		R12, R4
17 04 04	cinkas	cinkas	R13		R12, R4
17 04 05	geležis ir plienas	geležis ir plienas	R13		R12, R4
17 04 06	alavas	alavas	R13		R12, R4
17 04 07	metalu mišiniai	metalu mišiniai	R13		R12, R4
19 10 01	geležies ir plieno atliekos	atliekų, kuriose yra metalų, smulkinimo atliekos	R13		R12, R4
19 10 02	geležies neturintios atliekos	atliekos	R13		R12, R4

1	2	3	4	5	6
19 12 02	juodieji metalai	atliekų mechaninio apdorojimo (pvz., rūšiavimo, smulkinimo, suslėgimo, granuliuavimo) atliekos	R13		R12, R4
19 12 03	spalvotieji metalai		R13		R12, R4
20 01 40	metalai	Komunalinės atliekos (buitinės atliekos ir panašios verslo, gamybinės ir organizacijų atliekos), įskaitant atskirai surenkamas frakcijas	R13		R12, R4

* - kiekis „apima bendrą vienu metu laikomo juodojo ir spalvotojo metalo laužo 30 000 t kiekį

2 lentelė. Didžiausias leidžiamas laikyti atliekų kiekis jų susidarymo vietoje iki surinkimo.

2 lentelė nepildoma, nes atliekos nebus tvarkomos, vykdam atliekų tvarkymo veiklą, nurodytą Atliekų tvarkymo taisyklių 2 priede kodu S8.

3 lentelė. Leidžiamos naudoti atliekos.

3 lentelė nepildoma, nes atliekos nebus tvarkomos, vykdam atliekų naudojimo veiklas, nurodytas Atliekų tvarkymo taisyklių 2 priede kodais R1-R11.

4 lentelė. Numatomos šalinti atliekos.

4 lentelė nepildoma, nes atliekos nebus tvarkomos, vykdam atliekų šalinimo veiklas, nurodytas Atliekų tvarkymo taisyklių 2 priede kodais D1-D12.

5 lentelė. Leidžiamos paruošti naudoti ir (ar) šalinti atliekos.
Įrenginio pavadinimas Metalo laužo tvarkymas

Kodas		Pavadinimas		Atliekos		Atliekų paruošimas naudoti ir (ar) šalinti	
1		2		3		4	
		Pavadinimas		Patikslintas pavadinimas		Atliekų paruošimo naudoti ir (ar) šalinti veiklos kodas (D8, D9, D13, D14, R12, S5)	
02 01 10	metalu atliekos			žemės ūkio, sodininkystės, akvakultūros, miškininkystės, medžioklės ir žūklės atliekos		R12	5
12 01 01	juodųjų metalų šlifavimo ir tekinimo atliekos					R12	
12 01 03	spalvotųjų metalų šlifavimo ir tekinimo atliekos			metalu ir plastikų formavimo, fizinio ir mechaninio jų paviršiaus apdorojimo atliekos		R12	
12 01 04	spalvotųjų metalų dulės ir dalelės					R12	
15 01 04	metalinės pakuotės					R12	
16 01 17	juodieji metalai			metalinės pakuotės		R12	
16 01 18	spalvotieji metalai			Atliekos, išardžius eksploatuoti netinkamas transporto priemonės		R12	
17 04 01	varis, bronzos, žalvaris			varis, bronzos, žalvaris		R12	
17 04 02	aliuminis			aliuminis		R12	
17 04 03	švinas			švinas		R12	
17 04 04	cinkas			cinkas		R12	
17 04 05	geležis ir plienas			geležis ir plienas		R12	
17 04 06	alavas			alavas		R12	
17 04 07	metalu mišiniai			metalu mišiniai		R12	
19 10 01	geležies ir plieno atliekos					R12	
19 10 02	geležies neturinčios atliekos			atliekų, kuriose yra metalų, smulkinimo atliekos		R12	
19 12 02	juodieji metalai			atliekų mechaninio apdorojimo (pvz., rūšiavimo, smulkinimo, suslėgimo, granuliavimo) atliekos		R12	
19 12 03	spalvotieji metalai			Komunalinės atliekos (buitinės atliekos ir panašios verslo, gamybinės ir organizacijų atliekos), įskaitant atskirai surenkamas frakcijas		R12	
20 01 40	metalai					R12	

6 lentelė. Kitos sąlygos nepavojingųjų atliekų apdorojimui (naudojimui ar šalinimui, įskaitant paruošimą naudoti ar šalinti) ir laikymui pagal aplinkos apsaugą reglamentuojančių teisės aktų reikalavimus.

Eil. Nr.		Sąlygos	
1		2	
1.	Užtikrinti, kad vykdoma veikla nekeltų neigiamo poveikio aplinkai ir visuomenės sveikatai.		

LEIDIMO Nr. (11.2)-30-156/2010 / TL-KL.1-4/2014 PRIEDAI

1. Paraiškos Taršos leidimui gauti/pakeisti:
 - 1.1. 2014-07-15 priimta Paraiška taršos leidimui pakeisti (pridėta prie 2014-07-15 pakeisto taršos leidimo);
 - 1.2. 2015-09-21 priimta Paraiška taršos leidimui pakeisti (pridėta prie 2015-10-13 pakeisto taršos leidimo);
2. Ūkio subjekto aplinkos monitoringo programos:
 - 2.1 2015-10-13 suderinta Ūkio subjekto aplinkos monitoringo programa (pridėtas prie 2015-10-13 pakeisto taršos leidimo);
 - 2.2 2018-06- 12 suderinta Ūkio subjekto aplinkos monitoringo programa;
3. Atliekų naudojimo ar šalinimo techniniai reglamentai:
 - 3.1 2015-10-13 suderintas atliekų naudojimo ar šalinimo techninis reglamentas (pridėtas prie 2015-10-13 pakeisto taršos leidimo);
 - 3.2 2018-06- 12 suderintas atliekų naudojimo ar šalinimo techninis reglamentas;
4. Atliekų naudojimo ar šalinimo veiklos nutraukimo planai:
 - 4.1 2015-10-13 suderintas Atliekų naudojimo ar šalinimo veiklos nutraukimo planas (pridėtas prie 2015-10-13 pakeisto taršos leidimo);
 - 4.2 2018-06- 12 suderintas Atliekų naudojimo ar šalinimo veiklos nutraukimo planas;
5. Aplinkos apsaugos agentūros 2018-06- 12 raštas Nr. (30.4)-A4- 5540 „Dėl UAB „Kamineros krovinių terminalas“ taršos leidimo Nr. (11.2)-30-156/2010 / TL-KL.1-4/2014 sąlygų peržiūros“.

2018 m. birželio 12 d.

Priedų sąrašo sudarymo data

Direktorius įgaliotas Aplinkos apsaugos
agentūros direktoriaus pavaduotojas

Vytautas Krušinskas
(Vardas, pavardė)

(Parašas)

A.V.

Aplinkos apsaugos agentūrai
Aplinkos apsaugos departamentui
(tinkamą langelį pažymėti X)

x

UAB „KAMINEROS KROVINIŲ TERMINALAS“ APLINKOS MONITORINGO PROGRAMA

I. BENDROJI DALIS

1. Informacija apie ūkio subjektą:

1.1. teisinis statusas:

juridinis asmuo

juridinio asmens struktūrinis padalinys (filialas, atstovybė)

fizinis asmuo, vykdomas ūkinę veiklą

x

(tinkamą langelį pažymėti X)

1.2. juridinio asmens ar jo struktūrinio padalinio pavadinimas ar fizinio asmens vardas, pavardė

1.3. juridinio asmens ar jo struktūrinio padalinio kodas Juridinių asmenų registre arba fizinio asmens kodas

UAB „Kamieros krovinių terminalas“	302962451
------------------------------------	-----------

1.4. juridinio asmens ar jo struktūrinio padalinio buveinės ar fizinio asmens nuolatinės gyvenamosios vietos adresas

savivaldybė	gyvenamoji vietovė (miestas, kaimo gyvenamoji vietovė)	gatvės pavadinimas	pastato ar pastatų komplekso Nr.	korpusas	buto ar negyvenamosios patalpos Nr.
Klaipėdos	Klaipėda	Nemuno	42		

1.5. ryšio informacija

telefono Nr.	fakso Nr.	el. pašto adresas
8-46 411693	8-46 411692	info.terminalas@kaminera.lt

2. Ūkinės veiklos vieta:

Ūkinės veiklos objekto pavadinimas					
UAB „Kamieros krovinių terminalas“					
adresas					
savivaldybė	gyvenamoji vietovė (miestas, kaimo gyvenamoji vietovė)	gatvės pavadinimas	namo pastato ar pastatų komplekso Nr.	korpusas	buto ar negyvenamosios patalpos Nr.
Klaipėdos	Klaipėda	Nemuno	42 ir 42A		

III. TARŠOS ŠALTINIŲ IŠMETAMŲ/IŠLEIDŽIAMŲ TERŠALŲ MONITORINGAS

- 2 lentelė. Taršos šaltinių išmetamų į aplinkos orą teršalų monitoringo planas.
 2 lentelė nepildoma, nes nėra kriterijų vykdyti taršos šaltinių išmetamų į aplinkos orą teršalų monitoringo.
 3 lentelė. Taršos šaltinių su nuotekomis išleidžiamų teršalų monitoringo planas.

Išleis- tuvo kodas	Išleidžia- mų nuotekų debitas, m ³ /d	Nustatomi teršalai (parametrai)		Planuojamas matavimo metodas	Mėgi- nių ėmimo vieta	Nuotekų valymo įrenginio kodas ir pavadinimas	Vandens šaltinio kodas	Mėginių ėmimo dažnu- mas	Mėginių ėmimo būdas	Mėginių tipas	Debito matavimo būdas	Debito matavimo prietaisai
		kodas	pavadinimas matavimo vnt.									
1	2	3	4	5	6	7	8	9	10	11	12	13
1210101	1414 ¹	1004	Skendinčios medžiagos	Matavimai bus atikti pagal teisės aktuose nustatytus metodus, jei teisės aktuose nėra nustatytų metodų – pagal Lietuvos, Europos ar tarptautinių standartų reikalavimus, o jei nėra ir šių reikalavimų – pagal parengtas matavimų procedūras.	Šulinys Nr.72	3210031 Paviršinių nuotekų valymo įrenginiai NGF-20	20010010 Kuršių maros	1 kartą ketvirtįje	Mėginio paėmimo būdas – rankinis	Vienkar- tinis	Nuotekų kiekis nustatomas skaičiavimo būdu, įvertinus: a) faktinį lietaus kritulių kiekį, b) teritorijos plotą, nuo kurios surenkamos paviršinės nuotekos	-
		1001	pH									
		1003	BDS ₇									
		1005	ChDS									
		1204	Naftos produktai									
		1004	Skendinčios medžiagos									
1210101	2226 ²	1001	pH		Šulinys Nr.65	Paviršinių nuotekų valymo įrenginiai EuroPEK FILTER Kombi NS 40/8000 su integruota smėliagaude	20010010 Kuršių maros	1 kartą ketvirtįje	Mėginio paėmimo būdas – rankinis	Vienkar- tinis	-	
		1003	BDS ₇									
		1005	ChDS									
		1204	Naftos produktai									
		4001	Sn - alavas									
		4006	Zn - cinkas									
		4002	Al - aliuminis									

Tyrimus gali atlikti laboratorija, turinti LR Aplinkos apsaugos agentūros išduotą Leidimą atlikti taršos šaltinių išmetamų į aplinką kontroliuojamų teršalų nustatymui.

Metalai, patenkantys į „Nuotekų reglamentas“ (LR Aplinkos ministro įsakymas 20016-05-17 Nr.D1-236)1 prieda, 2 priedo A ir B1 dalis, laikomi gamybiniame pastate (unik Nr. 2196-1022-5076) ir transportuojami bei pakraunami į laivą krovadėžese, todėl nėra kriterijų atlikti metalų koncentracijų kontrolę išleidžiamose į Kuršių marias paviršinėse nuotekose.

Išleidžiamų nuotekų debito skaičiuotė:

$$^1 - W_{kietos\ dangos} = 10 \times 73,9 \times 0,83 \times 2,3053 \times 1,0 = 1414 \text{ m}^3/\text{d}$$

$$^2 - W_{kietos\ dangos} = 10 \times 73,9 \times 0,83 \times 3,6295 \times 1,0 = 2226 \text{ m}^3/\text{d}$$

Programą parengė (patikslino): Rasa Arcišauskienė, UAB "Ekotėja", 8-698 11457
(Vardas ir pavardė, telefonas)

Direktorius
(Ukio subjekto vadovo ar jo įgalioto asmens parašas)

SUDĖJINĖ PASAUGOS AGENTŪROS
Išrašo prevencijos departamento
direktorė

Justina Čerėdienė
(Monitoringo, programą derinančios institucijos vadovo pareigos)

A.V.
2018-08-17


(Parašas)

Vaidas Intas
(Vardas ir pavardė)

2018-07-30
(Data)

(Parašas)
(Vardas ir pavardė)

(Data)

ATLIEKŲ NAUDOJIMO AR ŠALINIMO TECHNINIS REGLAMENTAS

1. Informacija apie įmonę:

1.1. įmonės teisinė forma ir pavadinimas - **UAB „Kamieros krovinių terminalas“**, įmonės kodas – 302962451.

1.2. pagrindinės įmonės buveinės adresas, telefono numeris, fakso numeris, elektroninio pašto adresas.
Nemuno g. 42, Klaipėda, LT-93277; tel. Nr. 8-46 411693, fakso Nr. 8-46 411692, el. pašto adresas info.terminalas@kamiera.lt

1.3. objekto, kuriame tvarkomos atliekos, adresas, telefono numeris, fakso numeris, elektroninio pašto adresas.
Nemuno g. 42, Klaipėda, LT-93277; tel. Nr. 8-46 411693, fakso Nr. 8-46 411692, el. pašto adresas info.terminalas@kamiera.lt

2. Atliekų naudojimo ar šalinimo technologinis procesas:

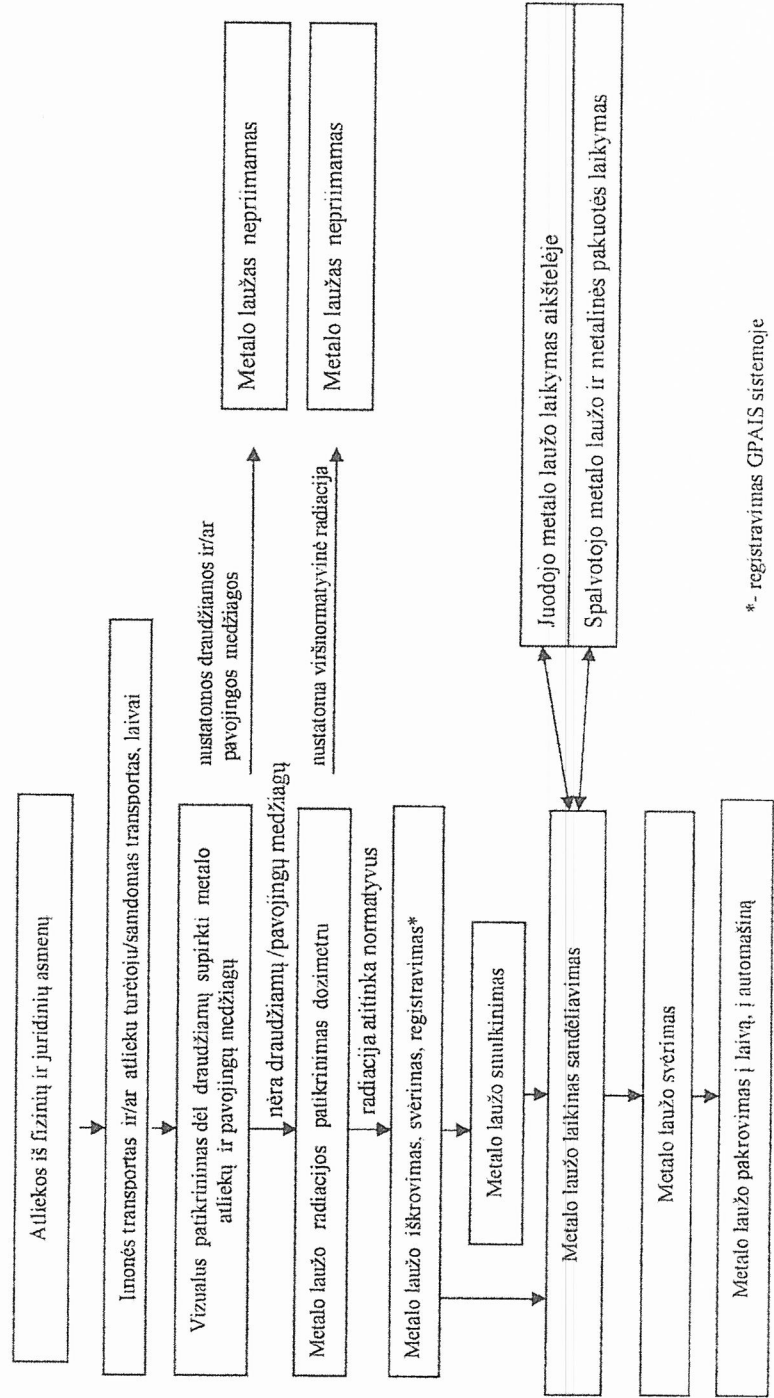
2.1. Naudojamų ir (ar) šalinamų atliekų sąrašas ir apibūdinimas

Atliekų kodas	Atliekos pavadinimas	Patikslintas pavadinimas	Atliekos pavojingumą lemiančios savybės	Atliekos fizinės savybės	Atliekų naudojimo ir (ar) šalinimo veiklos kodas
1	2	3	4	5	6
02 01 10	metalu atliekos	žemės ūkio, sodininkystės, akvakultūros, miškininkystės, medžioklės ir žūklės atliekos	Nepavojinga	Kieta	R 12
12 01 01	juodųjų metalų šlifavimo ir tekimo atliekos	metalų ir plastikų formavimo, fizinio ir mechaninio jų paviršiaus apdorojimo atliekos	Nepavojinga	Kieta	R 12
12 01 03	spalvotųjų metalų šlifavimo ir tekimo atliekos		Nepavojinga	Kieta	R 12
12 01 04	spalvotųjų metalų dulksės ir dalelės		Nepavojinga	Kieta	R 12
15 01 04	metalinės pakuotės	metalinės pakuotės	Nepavojinga	Kieta	R 12
16 01 17	juodieji metalai	Atliekos, išardžius eksploatuoti netinkamas transporto priemonės	Nepavojinga	Kieta	R 12
16 01 18	spalvotieji metalai		Nepavojinga	Kieta	R 12
17 04 01	varis, bronzos, žalvaris	varis, bronzos, žalvaris	Nepavojinga	Kieta	R 12
17 04 02	aliuminis	aliuminis	Nepavojinga	Kieta	R 12
17 04 03	švinas	švinas	Nepavojinga	Kieta	R 12
17 04 04	cinkas	cinkas	Nepavojinga	Kieta	R 12
17 04 05	geležis ir plienas	geležis ir plienas	Nepavojinga	Kieta	R 12

1	2	3	4	5	6
17 04 06	alavas	alavas	Nepavojinga	Kieta	R 12
17 04 07	metalu mišiniai	metalu mišiniai	Nepavojinga	Kieta	R 12
19 10 01	geležies ir plieno atliekos	atliekų, kuriose yra metalų, smulkinimo atliekos	Nepavojinga	Kieta	R 12
19 10 02	geležies neturintės atliekos		Nepavojinga	Kieta	R 12
19 12 02	juodieji metalai	atliekų mechaninio apdorojimo (pvz., rūšiavimo, smulkinimo, susiėgimo, granuliuavimo) atliekos	Nepavojinga	Kieta	R 12
19 12 03	spalvotieji metalai		Nepavojinga	Kieta	R 12
20 01 40	metalai	Komunalinės atliekos (buitinės atliekos ir panašios verslo, gamybinės ir organizacijų atliekos), įskaitant atskirai surenkamas frakcijas	Nepavojinga	Kieta	R 12

2.2. atliekų naudojimo ar šalinimo technologinio proceso schema ir eigos aprašymas

Metalo laužo tvarkymo schema:



*- registravimas GP/ALS sistemoje

Juodas ir spalvotas metalo laužas superkamas iš juridinių ir fizinių asmenų, arba teikiama metalo laužo sandėliavimo paslauga, arba teikiamas metalo laužo krovos paslaugas. Metalo laužas į aikštelę atvežamas įmonės ir/ar atliekų turėtojų /sandomu transportu ir laivais. Metalo laužo priėmimo metu atliekos patikrinamos dėl draudžiamų supirkti metalo atliekų ir pavojingų medžiagų buvimo (naftos produktų ir pan.). Tikrinama atvežto metalo laužo radiacija arba metalo laužo radiacija arba metalo laužo savininkas pateikia dokumentus, kad metalo laužas yra neradioaktyvus. Metalo laužas, turintis pavojingų medžiagų ir/ar viršijantis radiacinį foną, nesuperkamas/nepriimamas. Atliekos, kurios prašytos į Draudžiamų supirkti metalo laužo ir atliekų sąrašą (Žin.2002, Nr.24-895), superkamos/priimamos tik kurioms pateiktas teisėtą laužo ir atliekų įsigyjimą patvirtinantis dokumentas. Priimtas metalo laužas sveriamas metrologiškai patikrintomis svarstyklėmis. Juodojo metalo laužas iškraunamas į aikštelę, o spalvotas metalo laužas ir metalinės pakuotės iškraunamas pastate. Iš vilkikų juodas metalų laužas iškraunamas į aikštelę mobiliu kranu su daugiažiaunium greiferiu. Metalo laužas pagal rūšį (spalvotas pagal rūšį, juodas) ir pagal klientą iškraunamas į aikštelę/pastatą laivo partijos sukaupimui. Stambiagabaritinis juodojo metalo laužas, kurį reikia susmulkinti, vežamas į gamybinį pastatą supjaustymui. Atlaukus laivui, juodą metalo laužą mobilus kranas su daugiažiaunium greiferiu ir elektromagnetu iš aikštelės pakrauna į savivartes, kurios nuveža krovinį į krantinę, prie kurios prisišvartavęs laivas, ir supila į sukaupimo dėžes. Iš pastato spalvotas metalo laužas ir metalinės pakuotės pakraunamos taip pat. Uostinis kranas arba laivo kranas dėžę pakelia ir išverčia į laivo triumą. Rūdis ir nuobiros, susidariusios aikštelėje/pastate, surenkamos ir supilamos į laivo triumą. Laivų atgabentas juodas metalo laužas (apie 2000 t laivo partija) iškraunamas hidrauliniu mobiliu kranu į aikštelę. Iš aikštelės juodas metalo laužas gali būti pakraunamas į transporto priemones ir išvežamas iš bendrovės arba kaupiamas ir pakraunamas į kitą laivą.

Visoje bendrovės teritorijoje ir krantinėse yra paklota kieta danga (asfaltbetonis/asfalias). Paviršinės nuotekos nuo metalo laužo tvarkymo teritorijos surenkamos įrengtais šulinėliais ir paviršinių nuotekų tinklais nuvedamos į paviršinių nuotekų valymo įrenginius. Paviršinių nuotekų valymo įrenginyje Nr.2 šulinyje 65 yra sumontuota sklendė, kuria esant reikalui, per 10 min. nuo sprendimo priėmimo galima uždaryti nuotekų išleistuvą Nr.2. Paviršinių nuotekų galima tarša - skendinčios medžiagos, BDS, naftos produktai, metalai.

2.3. atliekoms naudoti ar šalinti stūrių įrenginių aprašymas ir išdėstymo teritorijoje planas

Įrenginio pavadinimas - metalo laužo aikštelė Nemuno g.42, Klaipėda. Įrenginio pajėgumas – 300 000 t/metus, vienu metu laikoma 30 000 t metalo laužo. Atliekų tvarkymui naudojami įrenginiai:

Proceso pavadinimas	Įrenginiai
Atliekų vežimas	Pagal poreikį: bendrovės transportas (vilkikai); sandomas transportas; atliekų turėtojai atveža
Atliekų pakrovimas/iškrovimas	Uostinis kranas – 20 t galios, mobilus hidraulinis kranas 100 t galios; autokrautavas; mobilus kranas (FUCHS); (hidromanipuliatorius su daugiažiaunium greiferiu ir elektromagnetu); traversa ir grandinės krovadėžių pakėlimui
Atliekų svėrimas	Metrologiškai patikrintos automobilinės svarstyklės (matavimo ribos nuo 0,4 t iki 60 t)
Metalo laužo radiacijos tikrinimas	Radiacijos matavimo prietaisais (dozimetras)
Smulkimimas	Dujinė pjaustyklė
Atvira aikštelė -0,30697 ha ploto	Aikštelė padengta kieta danga ir yra nepralaidi vandeniui ir atspari orų pokyčiams. Aikštelė įrengta taip, kad paviršinės nuotekos nuo jos nenutekėtų ant šalia esančių teritorijų ir ant jos nepatektų vanduo nuo šalia esančių teritorijų

Metalo laužo tvarkymo aikštelės planas pateiktas priede 1.

Didžiausio vienu metu laikomo atliekų kiekio pagrindimas:

Aikštelė – 0,30697 ha ploto. Juodojo metalo laužo (geležis/plienas) tankis 7,87 t/m³. Vienu metu laikomas kiekis – 28 900 t. Juodas metalo laužas gali būti laikomas 6 vnt. krūvose ir užima sumoje 2500 m² plotą. Metalo laužo kiekis paskaičiuojamas pagal piramidės ploto skaičiavimo formulę: $V = 1/3 S_{pagrindas} \times h$, kur – S pagrindas – metalo laužo aikštelės plotas 2500 m², h – krūvų aukštis - 6 m. $V = 1/3 \times 2500 \text{ m}^2 \times 6 \text{ m} = 5000 \text{ m}^3$. Krūvose gali tilpti 5000 m³ x 7,87 g/cm³ = 39 350 t juodojo metalo.

Aikštelės plotas yra pakankamas sutalpinti 28 900 t juodojo metalo. Pastatai. Spalvotieji metalai laikomi gamybiniam pastate, kurio plotas 1497 m². Spalvotųjų metalų tankiai: Al – 2,69; Cu – 8,96, Sn – 7,29; Pb – 11,337; Zn – 7,13. Vidurkis – 7 t/m³. Vienu metu laikomas kiekis – 1100 t. Spalvotas metalo laužas gali būti laikomas 6 vnt. krūvose ir sumoje užima 1000 m² plotą. Metalo laužo kiekis paskaičiuojamas pagal piramidės ploto skaičiavimo formulę: $V = 1/3 S_{pagrindas} \times h$, kur – S pagrindas – metalo laužo krūvos plotas 1000 m², h – krūvų aukštis - 5 m. $V = 1/3 \times 1000 \text{ m}^2 \times 5 \text{ m} = 1667 \text{ m}^3$. Krūvose gali tilpti 1667 m³ x 7 g/cm³ = 11 669 t spalvotojo metalo. Patalpos plotas yra pakankamas sutalpinti 1 100 t spalvotojo metalo.

2.4. atliekų naudojimo ar šalinimo technologinio proceso kontrolė ir monitoringas

Kontrolės ir monitoringo taškai:

1. metalo laužo vizualus patikrinimas dėl draudžiamų supirkti metalo atliekų ir pavojingų medžiagų (naftos produktų ir pan.) buvimo;
2. į veiklavietę atvežto metalo laužo, kuris nepateikė radiacijos lygio matavimų dokumentų, patikrinimas radiaciniais vartais dėl radiacijos matavimų rezultatai, kai nustatomas radiacijos viršijimas, registravimas Radiacijos matavimų žurnale;
3. laivai, atgabenantys metalo laužą, turi pateikti radiacinę pažymą;
4. svėrimas metrologiškai patikrintomis svarstyklėmis
5. priimtų, sutvarkytų, susidariusių ir perduotų atliekų registracija GPAIS sistemoje;
6. smulkinimas (jei reikia);
7. metalo laužo sandėliavimas;
8. dokumentų išrašymas;
9. metalo laužo pakrovimas į laivą.

Galimiems nežymiems išsiliejimams kontroliuoti, įmonė turi sorbentų, įgalinančių greitai likviduoti nenumatytus išsiliejimus. Technologinio proceso monitoringas nevykdomas.

2.5. medžiagų/žaliavų/energijos bei išmetimų (teršalų/emisijų/nuotekų) balansas naudojant ar šalinant 1 t atliekų:

Juodojo metalo laužas ir ju atliekos (020110, 120101, 160117, 170405, 191001, 191002, 191202, 200140)

Naudojamos medžiagos pavadinimas	Pagaminta produkcija		Atliekas naudojant ir(ar) šalinant susidarancios atliekos			I aplinką išmetami teršalai/emisijos/nuotekos pavadinimas			
	kiekis, svorio, tūrio, energijos vnt.	pavadinimas	kiekis, svoro vnt.	atliekų kodas	atliekų pavadinimas	patikslintas pavadinimas	kiekis, svorio vnt	kiekis, svorio, tūrio vnt.	
1		3	4	5	6	7	8	9	
Deguonis Propanas	1,1 kg 0,2 kg			19 12 02	Juodieji metalai	Juodieji metalo laužas	1 t	Kietos dalelės MnO ₂ CO NOx CO ₂	0,0128 kg 0,0004 kg 0,0042 kg 0,0034 kg 1,2792 kg

Spalvotojo metalo laužas ir jų atliekos (120103, 120104, 160118, 170401, 170402, 170403, 170404, 170406, 170407, 191203)

Naudojamos medžiagos pavadinimas	Pagaminta produkcija		Atliekas naudojančios ir (ar) šalinant susidaranti atliekos			I aplinką išmetami teršalai/emisijos/nuotekos pavadinimas	kiekis, svorio vnt	I aplinką išmetami teršalai/emisijos/nuotekos kiekis, svorio, tūrio vnt.
	kiekis, svorio, tūrio, energijos vnt.	kiekis, svoro vnt.	atliekų kodas	atliekų pavadinimas	patikslintas pavadinimas			
1	2	3	5	6	7	8	9	10
			19 12 03	Spalvotieji metalai	Spalvotojo metalo laužas	11		

Metalinės pakuotės (150104)

Naudojamos medžiagos pavadinimas	Pagaminta produkcija		Atliekas naudojančios ir (ar) šalinant susidaranti atliekos			I aplinką išmetami teršalai/emisijos/nuotekos pavadinimas	kiekis, svorio vnt	I aplinką išmetami teršalai/emisijos/nuotekos kiekis, svorio, tūrio vnt.
	kiekis, svorio, tūrio, energijos vnt.	kiekis, svoro vnt.	atliekų kodas	atliekų pavadinimas	patikslintas pavadinimas			
1	2	3	5	6	7	8	9	10
			15 01 04	Metalinės pakuotės	Aliuminė ar kitos metalinės pakuotės	11		

2.6. medžiagų balanso duomenų paaiškinimas

Pagal poreikį stambiagabaritinis metalo laužas pjaustomas dujine pjaustykle naudojant deguonį ir propano dujas. Pjaustymo metu į aplinkos orą išmetami teršalai: kietosios dalelės, mangano oksidai, anglies monoksidas ir azoto oksidai.

Juodąjį metalo laužą (020110, 120101, 160117, 170405, 170407, 191001, 191002, 191202, 200140) smulkinant ir/ar jį rūšiuojant, susidaro juodieji metalai 191202. Spalvotąjį metalo laužą (120103, 120104, 160118, 170401, 170402, 170403, 170404, 170406, 191203) rūšiuojant, susidaro spalvotieji metalai 191203.

Metalinės pakuotės (150104) rūšiuojant, nekeičiamas atliekos kodas 150104.

Metalo laužo sandėliavimo metu susidariusios rūdys ir nuobiros surenkamos ir supilamos į laivo triumą kartu su metalo laužu, todėl kitų atliekų nesusidaro.

3. Atliekų laikymas

3.1. sandėlyje, saugykloje ar kitoje atliekų laikymo vietoje (toliau – atliekų laikymo vieta) laikomos atliekos:

Atliekų laikymo vietos apibūdinimas	Atliekų laikymo vietos plotas, m ²	Atliekų kodas	Atliekų pavadinimas	Patikslintas pavadinimas	Atliekų pavojingumą lemiančios savybės	Atliekų fizinės savybės	Laikymo veiklos kodas	Didžiausias vienu metu laikomas atliekų kiekis, t		
1	2	3	4	5	6	7	8	9		
Atvira aikštelė, padengta kieta nelaidžia danga										
Atvira aikštelė	30697 m ²	02 01 10	metalu atliekos	žemės ūkio, sodininkystės, akvakultūros, miškininkystės, medžioklės ir žūklės atliekos	nepavojingos	kietos	R13	100		
		12 01 01	juodųjų metalų šlifavimo ir tekimimo atliekos	metalu ir plastikų formavimo, fizinio ir mechaninio jų paviršiaus apdorojimo atliekos	nepavojingos	kietos	R13	500		
		16 01 17	juodieji metalai	Atliekos, išardžius eksploatuoti netinkamas transporto priemonės	nepavojingos	kietos	R13	3 000		
		17 04 05	geležis ir plienas	geležis ir plienas	nepavojingos	kietos	R13	12 000		
		19 10 01	geležies ir plieno atliekos	atliekų, kuriose yra metalų, smulkinimo atliekos	nepavojingos	kietos	R13	200		
		19 10 02	geležies neturinėjos atliekos	atliekų mechaninio apdorojimo (pvz., rūšiavimo, smulkinimo, suslėgimo, granuliavimo) atliekos	nepavojingos	kietos	R13	100		
		19 12 02	juodieji metalai	atliekų mechaninio apdorojimo (pvz., rūšiavimo, smulkinimo, suslėgimo, granuliavimo) atliekos	nepavojingos	kietos	R13	12 000		
		20 01 40	metalai	Komunalinės atliekos (buitinės atliekos ir parašios verslo, gamybinės ir organizacijų atliekos), įskaitant atskirai surenkamas frakcijas	nepavojingos	kietos	R13	1 000		
		Gamybinis pastatas unik. Nr.2196-1022-5076, sausas, rakinamas								
		1	1497 m ²	12 01 03	spalvotųjų metalų šlifavimo ir tekimimo atliekos	metalu ir plastikų formavimo, fizinio ir mechaninio jų paviršiaus apdorojimo atliekos	nepavojingos	kietos	R13	50
12 01 04	spalvotųjų metalų dulkes ir dalelės				nepavojingos	kietos	R13	50		
15 01 04	metalinės pakuotės			metalinės pakuotės	nepavojingos	kietos	R13	100		
16 01 18	spalvotieji metalai			Atliekos, išardžius eksploatuoti netinkamas transporto priemonės	nepavojingos	kietos	R13	200		
17 04 01	varis, bronzos, žalvaris			varis, bronzos, žalvaris	nepavojingos	kietos	R13	100		

Atliekų laikymo vietos apibūdinimas	Atliekų laikymo vietos plotas, m ²	Atliekų kodas	Atliekų pavadinimas	Patikslintas pavadinimas	Atliekų pavojingumą lemiančios savybės	Atliekų fizinės savybės	Laikymo veiklos kodas	Didžiausias vienu metu laikomas atliekų kiekis, t
1	2	3	4	5	6	7	8	9
Gamybinis pastatas unik. Nr.2196-1022-5076, sausas, rakinamas								
1	1497 m ²	17 04 02	aliuminis	aliuminis	nepavojingos	kitos	R13	200
		17 04 03	švinas	švinas	nepavojingos	kitos	R13	50
		17 04 04	cinkas	cinkas	nepavojingos	kitos	R13	100
		17 04 06	alavas	alavas	nepavojingos	kitos	R13	50
		17 04 07	metalu mišiniai	metalu mišiniai	nepavojingos	kitos	R13	100
		19 12 03	spalvotieji metalai	atliekų mechaninio apdoravimo (pvz., rūšiavimo, smulkinimo, suslėgimo, granulavimo) atliekos	nepavojingos	kitos	R13	100

3.2. reikalavimai laikomų atliekų pakuotei

Metalo laužas laikomas nesusipakuotas.

3.3. laikymo sąlygos ir kontrolės reikalavimai

Juodas metalo laužas laikomas ir tvarkomas 3,0697 ha ploto atviroje aikštelėje, kurios paviršius išklotas kietą dangą (betonas, asfaltbetonis) nelaidus vandeniui. Spalvotas metalo laužas ir metalinės pakuotės (150104) laikomi gamybiniame pastate pagal rūšį ir savininkus. Nuo metalo laužo aikštelės 3,0697 ha, paviršinės nuotekos surenkamos įrengtais šulinėliais ir paviršinių nuotekų tinklais nuvedamos į paviršinių nuotekų valymo įrenginius Nr.2.

Kontrolė:

- aikštelės kietą dangą turi būti vientisa ir nepažeista,
- metalo laužas turi būti sukraunamas aikštelėje į krūvas taip, kad metalo laužas nenuslinktų/nenugrįžtų ant krovos technikos pravažiavimo kelio,
- metalo laužas kraunamas ir laikomas pagal rūšį: juodas, spalvotas ir pagal krovinio savininkus.
- metalo laužo veikalvietėje vienu metu gali būti ne daugiau 30 000 t.

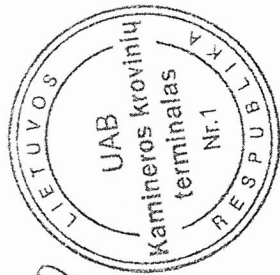
UAB "Ekotėja" Rasa Arcišauskienė, tel. 8 698 11457, rasa@ekoteja.lt
(rengėjo vardas ir pavardė, telefono numeris, elektroninio pašto adresas)

TVIRTINU:

2018-04-23

Direktorius Vaidas Intas

(įmonės vadovo parašas, vardas ir pavardė)



SUDERINTA:

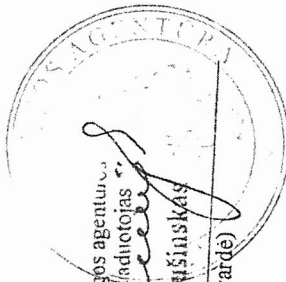
2018-06-14

(data)

Aplinkos apsaugos agentūra
Direktorius pafduotojas

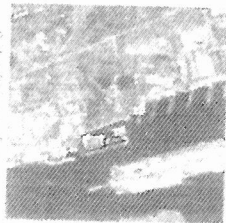
Vytautas Kišinskis

(parašas, vardas ir pavardė)

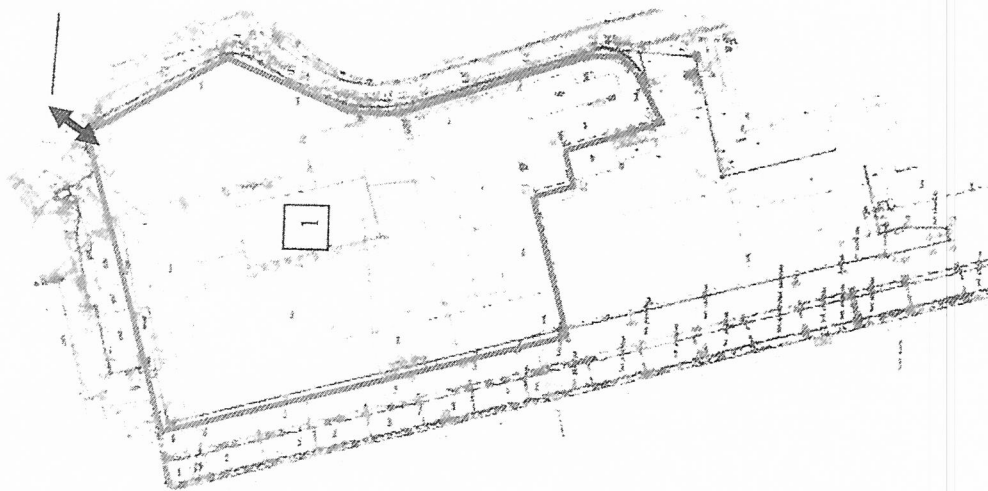


A. V.

Priedas 1 - Metalo laužo tvarkymo aikštelės planas



Ivažavimas/
išvažiavimas



- UAB "Kaminera krovinių terminalas" metalo laužo tvarkymo aikštelė – 3,0697 ha
adresu Nemuno g.42, Klaipėda

1 – gamybinis pastatas, kuriame laikomas spalvotas metalo laužas ir metalinės pakuotės ir
gali būti vykdomas juodojo metalo laužo pjaustymas

UAB „KAMINEROS KROVINIŲ TERMINALAS“

įm. kodas 302962451

UAB „Kamieros krovinių terminalas“, Nemuno 42, Klaipėda, LT-93277
telefono Nr. 8-46 411693, fakso Nr. 8-46 411692, elektroninio pašto adresas
info.terminalas@kaminera.lt

(Veiklos vykdytojo, teikiančio paraišką, pavadinimas, adresas, telefono, fakso Nr., elektroninio pašto adresas)

UAB „Kamieros krovinių terminalas“, Nemuno g. 42, Klaipėda, LT-93277
(ūkinės veiklos pavadinimas, adresas)

TVIRTINU:

Direktorius Vaidas Intas

(Įmonės vadovo ar jo įgalioto asmens vardas, pavardė, parašas)

2018-04-23
(data)



SUDERINTA:

Aplinkos apsaugos agentūros
Direktoriaus pavaduotojas

Vytautas Krušinskas

(Aplinkos apsaugos agentūros direktoriaus ar jo įgalioto asmens vardas, pavardė, parašas)

2018-06-12
(data)

ATLIEKŲ NAUDOJIMO AR ŠALINIMO VEIKLOS NUTRAUKIMO PLANAS

1. Informacija apie Įmonėje leidžiamas laikyti ir atliekų tvarkymo metu susidaranti atliekas

Eil. Nr.	Atliekų kodas* (pagal Taisyklių I priedą)	Atliekų pavadinimas (pagal Taisyklių I priedą)	Didžiausias vienu metu leidžiamas laikyti atliekų kiekis, tonomis	Pavojingumą lemiančios savybės, pavojingumo kriterijai (pagal Taisyklių 2, 3 priedus)
1	2	3	4	5
1	02 01 10	metalų atliekos	100	nepavojinga
2	12 01 01	juodųjų metalų šlifavimo ir tekinimo atliekos	500	nepavojinga
3	16 01 17	juodieji metalai	3 000	nepavojinga
4	17 04 05	geležis ir plienas	12 000	nepavojinga
5	19 10 01	geležies ir plieno atliekos	200	nepavojinga
6	19 10 02	geležies neturinčios atliekos	100	nepavojinga
7	19 12 02	juodieji metalai	12 000	nepavojinga
8	20 01 40	metalai	1 000	nepavojinga
9	12 01 03	spalvotųjų metalų šlifavimo ir tekinimo atliekos	50	nepavojinga
10	12 01 04	spalvotųjų metalų dulkes ir dalelės	50	nepavojinga
11	15 01 04	metalinės pakuotės	100	nepavojinga
12	16 01 18	spalvotieji metalai	200	nepavojinga
13	17 04 01	varis, bronzos, žalvaris	100	nepavojinga
14	17 04 02	aliuminis	200	nepavojinga
15	17 04 03	švinas	50	nepavojinga
16	17 04 04	cinkas	100	nepavojinga
17	17 04 06	alavas	50	nepavojinga
18	17 04 07	metalų mišiniai	100	nepavojinga
19	19 12 03	spalvotieji metalai	100	nepavojinga

Kita, Įmonės vadovo nuomone, svarbi informacija

UAB „Kamineros krovinių terminalas“ vykdo metalo laužo laikymo ir krovos paslaugas.

Juodas ir spalvotas metalo laužas superkamas iš juridinių ir fizinių asmenų Lietuvoje ir užsienyje, arba teikiama metalo laužo sandėliavimo paslauga, arba teikiama metalo laužo krovos paslauga.

Juodas metalo laužas laikomas aikštelėje, spalvotas metalo laužas laikomas pastate.

Metalo laužo tvarkymo būdai:

- **R13** (R1–R12 veiklomis naudoti skirtų atliekų laikymas) t.y. atliekų sukaupimas ir laikymas atviroje 3,0697 ha aikštelėje ir 1497 m² ploto pastate;

- **R12** - Atliekų būsenos ar sudėties pakeitimas, prieš vykdant su jomis bet kurią iš R1-R11 veiklų.

Stambiagabaritinis metalo laužas, kurį reikia susmulkinti, pjaustomas gamybiniame pastate. Atvykus laivui, metalo laužas iš aikštelės ir pastato nuvežamas prie krantinės ir pakraunamas į laivą. Pakrovus laivą, sutvarkoma aikštelė ir/ar pastatas. Rūdys ir nuobiros, susidariusios aikštelėje/pastate, surenkamos ir supilamos į laivo triumą kartu su metalo laužu. Paviršinės nuotekos nuo metalo laužo aikštelės surenkamos ir po apvalymo paviršinių nuotekų valymo įrenginiuose Nr. 2 išleidžiamos į Kuršių marias išleistuvu Nr.2.

2. Informacija apie atliekų sutvarkymo priemones

Eil. Nr.	Atliekų kodas (pagal Taisyklių 1 priedą)	Tvarkymo būdas (pagal Taisyklių 4 priedą nurodomas kodas ir pavadinimas ¹⁾)	Atliekų naudojimo (šalinimo) įmonės pavadinimas ²⁾ , kuriai bus perduotos tvarkyti atliekos	Atliekų sutvarkymo trukmė, dienomis
1	2	3	4	5
1	02 01 10	R12, R13, S4	UAB "Tolmeda" UAB "Stasmila"	30
2	12 01 01	R12, R13, S4		
3	16 01 17	R12, R13, S4		
4	17 04 05	R12, R13, S4		
5	19 10 01	R12, R13, S4		
6	19 12 02	R12, R13, S4		
7	20 01 40	R12, R13, S4		
8	12 01 03	R12, R13, S4		
9	12 01 04	R12, R13, S4		
10	15 01 04	R12, R13, S4		
11	16 01 18	R12, R13, S4		
12	17 04 01	R12, R13, S4		
13	17 04 02	R12, R13, S4		
14	17 04 04	R12, R13, S4		
15	17 04 07	R12, R13, S4		
16	19 12 03	R12, R13, S4		
17	19 10 02	R12, R13, S4, S5		
18	17 04 03	R12, R13, S4, S5		
19	17 04 06	R12, R13, S4, S5		

¹⁾ - Tvarkymo būdų pavadinimai:

- R12 - atliekų būsenos ar sudėties pakeitimas, prieš vykdant su jomis bet kurią iš R1-R11 veiklų;
R13 - R1-R12 veiklomis naudoti skirtų atliekų laikymas;
S5 - atliekų paruošimas naudoti ir šalinti;
S4 - Išvežimas (eksportas)

²⁾ - Įmonės pavadinimas, adresas, atstumas iki veiklavietės

Eil. nr.	Pavadinimas	Kodas	Veiklavietės adresas
1	UAB "Tolmeda"	304221287	Pakruojo g.28, Šiauliai
2	UAB "Stasmila"	300110097	Malūninkų g.13, Klaipėda
3	UAB „EMP recycling“	124824426	Galinės k., Vilniaus r.
4	UAB "Terra recycling"	302422409	Draugystės g.4A, Valčiūnų k., Viliaus r.

Kita įmonės vadovo nuomone, svarbi informacija

Prieš pradėdant veiklos nutraukimo priemonių vykdymą, įmonė ne vėliau kaip per 3 darbo dienas raštu informuoja Klaipėdos regiono aplinkos apsaugos departamentą apie suderintame Atliekų naudojimo ar šalinimo veiklos nutraukimo plane numatytų priemonių įgyvendinimo pradžią.

Nutraukus įmonės atliekų tvarkymo veiklą, sukauptas metalo laužas pakraunamas į laivus ir eksportuojamas tolimesniam tvarkymui arba pridodamas metalo laužo tvarkytojams Lietuvoje. Aikštelėje sukaupto metalo laužo pakrovimas vykdomas naudojant įmonės techniką: mobilius kranus, krautuvus ir uostinį kraną.

Atliekų perdavimas pradėdamas vykdyti iškart nuo pranešimo apie nutraukiamą atliekų tvarkymo veiklą.

Atliekos numatomos išgabenti krovininiais 20 t keliamosios galios autotransportu.

Atliekos pagal rūšis perduodamos tiems atliekų tvarkytojams, kurie įregistruoti ATVR (Atliekų tvarkytojų valstybinis registras).

3. Informacija apie atliekų naudojimo ir (ar) šalinimo įrenginių uždarymo bei sutvarkymo priemones

Eil. Nr.	Atliekų naudojimo ar šalinimo įrenginio pavadinimas	Atliekų naudojimo ar šalinimo įrenginio uždarymo bei sutvarkymo priemonės	Atliekų naudojimo ar šalinimo įrenginio uždarymo bei sutvarkymo trukmė, dienomis
1	UAB „Kamineros	Atliekų pridavimas atliekų tvarkytojams	30 darbo dienų
2	krovinių terminalas“ Nemuno g.42, Klaipėda	Aikštelės 3,0697 ha ir gamybinio pastato (unik. Nr. Nr.2196-1022-50760 sutvarkymas	2 darbo dienos
		Viso dienų	32 darbo dienos

Kita, Įmonės vadovo nuomone, svarbi informacija

Aikštelės ir pastato galutinis tvarkymas pradedamas baigus metalo laužo krovos darbus į laivus ar pridavus metalo laužą supirkėjams bei pridavus susidariusias atliekas šias atliekas tvarkačioms įmonėms. Pilnas aikštelės ir pastato sutvarkymas užtruks iki 32 darbo dienų.

4. Informacija apie atliekų naudojimo ir (ar) šalinimo įrenginių priežiūros po uždarymo priemones

Eil. Nr.	Atliekų naudojimo ar šalinimo įrenginio pavadinimas	Atliekų naudojimo ar šalinimo įrenginio priežiūros po uždarymo priemonės	Atliekų naudojimo ar šalinimo įrenginio priežiūros po uždarymo trukmė, dienomis
1	UAB „Kamineros krovinių terminalas“ Nemuno g.42, Klaipėda	-	-

Kita, Įmonės vadovo nuomone, svarbi informacija


Įsipareigojame Įmonės bankroto ar kitu atveju, kai įmonė privalo nutraukti atliekų naudojimo veiklą, raštu pranešti Klaipėdos regiono aplinkos apsaugos departamentui (Birutės g. 16, Klaipėda, faksas: (8-46) 466452) apie Plane numatytų priemonių įgyvendinimo pabaigą.

Nutraukiamos ūkinės veiklos galimas poveikis aplinkai baigtusi sulig veiklos nutraukimu, todėl po aikštelės uždarymo nenumatomos papildomos priežiūros priemonės, tuo pačiu ir išlaidos. Atliekų tvarkymo aikštelė sutvarkoma iki atliekų tvarkymo veiklos nutraukimo, kur toliau aikštelė gali būti panaudojama kitų krovinių laikymui arba perduodama nuomotojo VĮ Klaipėdos valstybio jūrų uosto direkcijos žinion pagal perdavimo-priėmimo aktą.

Planą rengė:

UAB „Ekotėja“ direktorė Rasa Arcišauskienė
(vardas, pavardė, pareigos)

2018-04-23
(data)


(parašas)

Atliekos		pavadinimas	Laikomas kiekis, t	Tvarkytojas	Įkainis, Eur/t	Vidutinis įkainis Eur/t	Išlaidos, EUR be PVM Eur/t
kodas	2						
02 01 10	metalu atliekos	100	UAB "Tolmeda"	Pajamos	6	Pajamos	
12 01 01	juodųjų metalų šlifavimo ir tekimo atliekos	500	UAB "Stasmila"	Pajamos	6	Pajamos	
16 01 17	juodieji metalai	3 000					
17 04 05	geležis ir plienas	12 000					
19 10 01	geležies ir plieno atliekos	200					
19 12 02	juodieji metalai	12 000					
20 01 40	metalai	1 000					
12 01 03	spalvotųjų metalų šlifavimo ir tekimo atliekos	50					
12 01 04	spalvotųjų metalų dulkes ir dalelės	50					
15 01 04	metalinės pakuotės	100					
16 01 18	spalvotieji metalai	200					
17 04 01	varis, bronzos, žalvaris	100					
17 04 02	aliuminis	200					
17 04 04	cinkas	100					
17 04 07	metalų mišiniai	100					
19 12 03	spalvotieji metalai	100					
19 10 02	geležies neturintios atliekos	100					
17 04 03	švinas	50	UAB "Terra recycling"				
17 04 06	alavas	50	UAB "EMP recycling"				

Juodųjų ir spalvotųjų metalų išvežimui reikės atlikti 30000 t : 20 t = 1500 reisų. Įvertinus, kad juodasis ir spalvotas metalo laužas rinkoje turi teigiamą vertę, tai gautos pajamos padengs pakrovimo ir transportavimo išlaidas.

Aikštelės ir pastato sutvarkymo išlaidos:

Aikštelės ir gamybinio pastato sutvarkymui internetinėje reklaminėje medžiagoje nurodyti šie įkainiai:

Valymo darbai	Plotas	UAB „Švaros artelė“		UAB „Euroservis plius“		Išlaidų vidurkis
		įkainis	suma	įkainis	suma	
Pastatas	1497 m ²	0,72 Eur/m ²	1077,84 Eur	0,8 Eur/m ²	1197,60	1137,72 Eur
Aikštelė	30697 – 1497 = 29200 m ²	1 val. – 60 Eur Dirbs 16 val.	960,00 Eur	1000 m ² – 120 Eur	3504,00	2232,00 Eur
					Viso	3369,72 Eur be PVM
					Viso	4077,36 Eur su PVM

VISO išlaidų metalo laužo pardavimo bei patalpų ir aikštelės sutvarkymui suma – **4077,36 Eur su PVM**.

Vadovaujantis Atliekų tvarkymo įstatymo 11 str., 2 d., 4 p., įmonė pateikia Nutraukimo plane numalytoms priemonėms įgyvendinti būtinų lėšų kaupimo sistemą:

UAB „Kaminteros krovinių terminalas“ metalo laužo sutvarkymui ir metalo laužo aikštelės su gamybiniu pastatu sutvarkymui, lėšas kaupis ir garantuoja, kad įmonės sąskaitose pastoviai bus ne mažesnė kaip **4077,36 eurų** suma.

PRIDEDAMI DOKUMENTAI

Priedo Nr.	Dokumento pavadinimas
1	lt.buying-up.com : metalų laužas internetinė reklaminė medžiaga
2	www.valymasjums.lt UAB „Švaros artelė“: valymas internetinė reklaminė medžiaga
3	www.espsvara.lt UAB „Euroservis plius“: valymas internetinė reklaminė medžiaga